

Moduł MAAT Magazyn Wysokiego Składowania jest rozwinięciem podstawowego modułu magazynowego. Dostarcza wszystkich funkcji i informacji z modułu podstawowego oraz rozszerza je o dane związane z opakowaniami, lokacjami oraz dodatkowymi operacjami z nimi związanymi.

Moduł zezwala na odzwierciedlenie fizycznego układu magazynu jak i wprowadzenie dodatkowych logicznych podziałów. Istnieje możliwość określenia sektorów, regałów i półek. Ponadto poza zdefiniowaniem fizycznych rozmiarów miejsc, dozwolonej wagi można także określić ich obłożenie oraz typ opakowania, jaki może występować w obrocie. Dodatkowo można także wskazać, który dostawca/odbiorca będzie w danym miejscu obsługiwany.

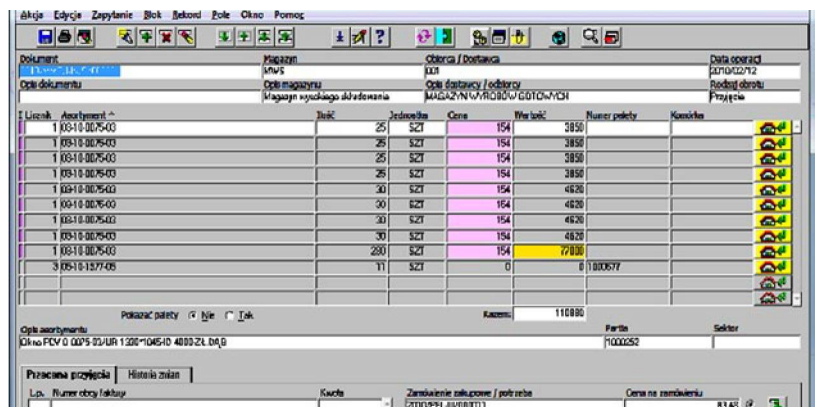
Na tak zdefiniowany magazyn możemy nałożyć logiczne strefy kompletacji: wysokiego składowania, buforów wejściowych i wyjściowych, buforów tymczasowych (wąsów) oraz owijarek. Definiując powiązania między nimi uzyskujemy informacje dzięki którym moduł będzie automatycznie wyznaczał łańcuch operacji dla realizacji określonych zadań. Definiując urządzenia transportowe wyposażone w przenośne terminale ze skanerami kodów kreskowych określamy im zarówno strefy jak i typy zadań, zapisując je w odpowiednich scenariuszach. W momencie, gdy zmienia się sytuacja na magazynie, można zmienić scenariusz i rozszerzyć lub zawęzić zakres dostępnych operacji dla danych urządzeń.

Podczas przyjęcia opakowania z asortymentem, system na podstawie zapisanych w nim definicji oraz wybranej metody wskazywania podpowiada lokacje, w których opakowania mają być umieszczone. Przyjmując asortyment bez opakowań moduł podpowiada opakowanie i lokację, do których należy ten asortyment dołożyć, z uwzględnieniem wszystkich zdefiniowanych ograniczeń. Zależnie od ustawionych parametrów, system może od razu zatwierdzić przyjęcie lub wygenerować zadania. Zadania mogą zostać automatycznie podzielone na operacje i dopiero po potwierdzeniu przez operatorów nastąpi zatwierdzenie przyjęcia.

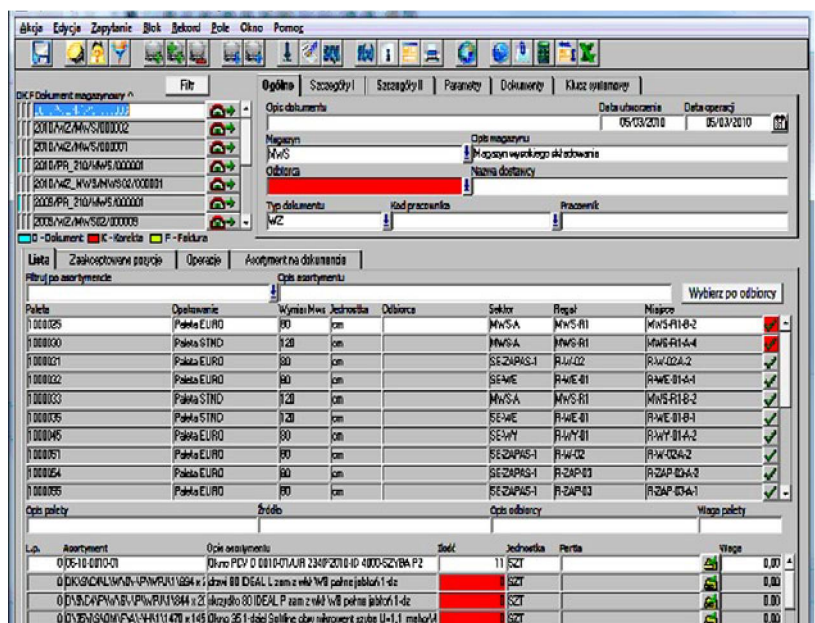
Przy wydaniu asortymentu, system może

## MAAT LOGISTYKA MAGAZYN WYSOKIEGO SKŁADOWANIA

Zintegrowany System ERP



Zdjęcie  
Formatka do zmiany dokumentów magazynowych MWS.



Zdjęcie  
Wydanie palet.

podpowiadać opakowanie oraz lokację, z jakich dany asortyment ma być wydawany. Operacja ta jest realizowana na podstawie wybranej metody (LIFO, FIFO), która może być niezależna od wartościowego rozliczenia magazynu. Przy wydaniu opakowań istnieje możliwość zaawansowanego wyszukiwania opakowania za pomocą wbudowanych filtrów (odbiorca, zamówienie). Warunkiem skorzystania z filtrów jest konieczność przypisania opakowania do zamówienia lub odbiorcy. Wydanie asortymentu może być poprzedzone procesem kompletacji palety.

#### Proces kompletacji można wykonać:

- ręcznie poprzez utworzenie opakowania kompletacyjnego, wskazywanie opakowania i lokacji źródłowej,
- przy użyciu funkcji automatycznego rozpisywania kompletacji dla zamówienia na podstawie definicji limitów dla opakowań, korzystając z zaawansowanych funkcji optymalnego rozkładania asortymentu w opakowaniach kompletacyjnych, z uwzględnieniem warunków brzegowych (wysokość, ciężar) oraz parametrów składowania asortymentu i opakowań na podstawie zamówień klienckich

Dla każdego sposobu zależnie od ustawionych parametrów można od razu zatwierdzić wydanie lub wygenerować zadania. Zadania mogą być podzielone na operacje. Dodatkowo, gdy zajdzie taka potrzeba, zadania mogą być wsparte przez automatykę, która na przykład uzupełni strefy kompletacji ze strefy wysokiej.

#### Dodatkowe możliwości Modułu MAAT Magazyn Wysokiego Składowania to na przykład:

- przepakowanie asortymentu między paletami, przesunięcie opakowań między lokacjami, inwentaryzacja, arkusz inwentaryzacyjny można generować między innymi według lokalizacji, stref, rodzajów opakowań, obrotu,

- dostępna jest także funkcja inwentaryzacji zmianowej.

Wszystkie operacje na magazynie mogą być wykonywane na zlecenia - zadania generowane przez system, których wykonanie całkowite lub częściowe potwierdzają zalogowani operatorzy. Wykonanie zadań może być potem podstawą do rozliczenia prac magazynierów. W Module MAAT Magazyn Wysokiego Składowania można wykonywać wszystkie analizy z podstawowego modułu magazynowego, natomiast sam moduł dostarcza analiz związanych z opakowaniami, lokacjami, oraz zadaniami na magazynie, jeżeli są używane.

#### Wybrane funkcje:

- definiowanie magazynów jak w podstawowym module,
- definiowanie miejsc składowania sektorów, regałów, półek:
  - przypisywanie asortymentu (obłożenie),
  - przypisywanie opakowań,
  - przypisywanie dostawców/ odbiorców,
  - obsługa kompletacji zamówień w lokacji,
- definiowanie stref, scenariuszy,
- definiowanie urządzeń:
  - przypisywanie typów zadań,
  - przypisywanie scenariuszy obszarów,
- kartoteka opakowań z dodatkowymi parametrami dla składowania i kompletacji, przyjęcia opakowań:
  - przydzielanie miejsc według metod FIFO, LIFO, rotacji,
  - generowanie etykiet na opakowania i asortyment
- przyjęcia asortymentu:
  - możliwość automatycznego wskazywania lokacji/ opakowań,
  - możliwość rozpisywania dyspozycji na palety z automatycznym przypisaniem lokacji,
- wydania opakowań:
  - zaawansowane filtry wyszukiwania opakowań,
- wydania asortymentu z opakowań:
  - możliwość ręcznego wskazania

- palety,
  - możliwość rozpisywania palet według metod: FIFO, LIFO
- kompletacja:
  - możliwość ręcznej kompletacji zamówień,
  - automatyczne rozpisywanie zamówień na palety,
  - zaawansowane funkcje planowania i optymalizacji
- wysyłki na podstawie zamówień
- przesunięcia międzymagazynowe opakowań/asortymentu,
- przesunięcia opakowań wewnątrz magazynowe, korekty,
- przepakowania asortymentu między paletami,
- inwentaryzacja:
  - tworzenie arkusza według lokacji,
  - tworzenie arkusza według opakowań,
  - tworzenie arkusza według obrotu w opakowaniach,
- zarządzanie obsługą zadań operatorów urządzeń,
- analizy:
  - wszystkie dostępne w podstawowym module,
  - według miejsc (od strony miejsca i asortymentu),
  - według opakowań (od strony opakowania i asortymentu),
  - zadań operatorów.
- pełne wsparcie dla kodów kreskowych i czytników