



MAAT PRODUKCJA

PLANOWANIE I URUCHOMIENIE PRODUKCJI

Zintegrowany System ERP

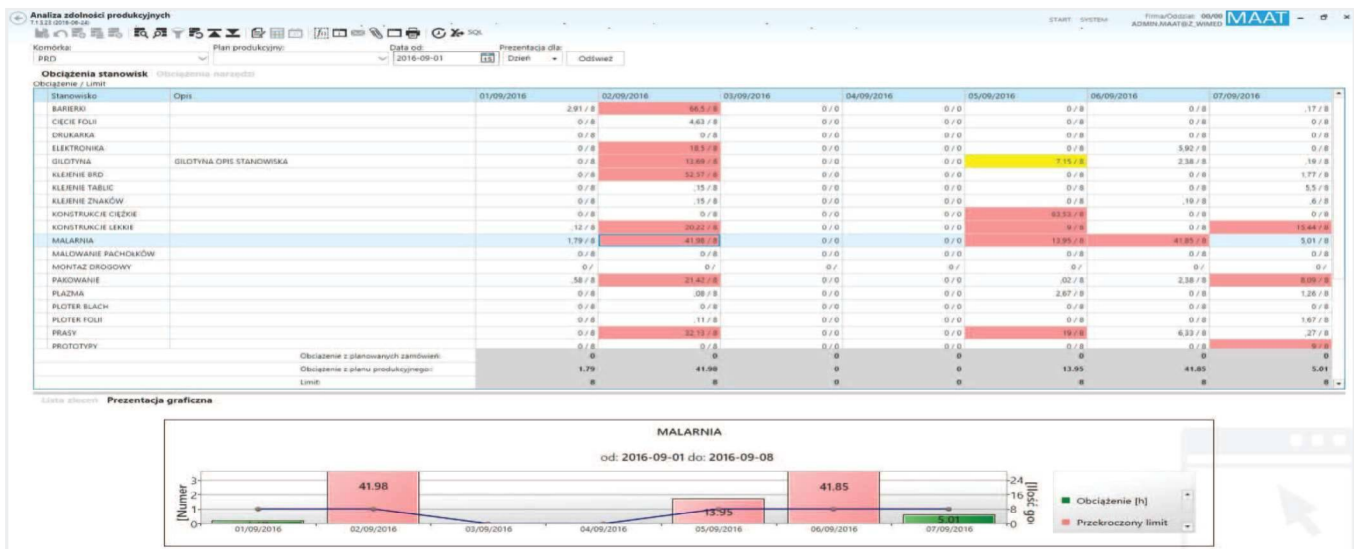
Moduł MAAT Planowanie i Uruchomienie Produkcji dysponuje zestawem wbudowanych funkcji, pozwalających na planowanie produkcji, optymalizację dostaw materiałów i dostępnych zasobów oraz na opracowywanie szczegółowych harmonogramów produkcji. Moduł pozwala na tworzenie rozwinięć wielopoziomowych na różne komórki produkcyjne. Proces rozwinięć wielopoziomowych może być zautomatyzowany.

Moduł pozwala na przeprowadzenie szczegółowego procesu planowania zdolności produkcyjnych i potrzeb materiałowych w odniesieniu do całego planu produkcyjnego lub do wybranego zlecenia. Wbudowane funkcje pozwalają tworzyć realne plany produkcyjne, przy uwzględnieniu różnego rodzaju ograniczeń oraz celów, takich jak przestrzeganie terminów, redukcja ustawień, optymalizacja całkowitego czasu realizacji.

Symulacyjne przeprowadzenie szczegółowego planowania zdolności produkcyjnych oraz potrzeb materiałowych, pozwala szybko ocenić i zweryfikować zdolności produkcyjne firmy. Moduł MAAT Planowanie i Uruchomienie Produkcji jest wydajny i elastyczny, dzięki czemu planista produkcji może szybko podejmować stosowne decyzje. Zakres tych decyzji obejmuje zaopatrzenie w materiały, optymalizację i wykorzystanie zasobów produkcyjnych. Funkcje harmonogramowania "między

innymi "wąskie gardło", odpowiadają za opracowanie (w oparciu o zbudowany plan produkcji), optymalnej kolejności działań, potrzebnych do realizacji specyficznych celów i potrzeb produkcyjnych. Harmonogramowanie umożliwia precyzyjne określenie (po uwzględnieniu ograniczeń) ilości potrzebnego czasu do realizacji zlecenia, potrzeb materiałowych, oraz niezbędnych zasobów produkcyjnych.

Harmonogramy produkcji prezentowane są w postaci graficznej - wykresu Gantta. Prosty i intuicyjny interfejs, pozwala planiście produkcji uzyskać wizualny wgląd do różnych statusów operacji, jak również pozwala planować i rozwiązywać problemy w przypadku ich powstania. Moduł umożliwia wybranie konkretnego planu produkcyjnego zlecenia, przewodnika i wyświetlenie wszystkich wymaganych dla jego realizacji potrzeb materiałowych i zasobów produkcyjnych. Jeśli zachodzi taka potrzeba, planista produkcji



może wykonać przegląd zapasów oraz zapotrzebowań dla każdego wybranego materiału. Funkcje rezerwacji pozwalają zarezerwować materiał na wybrane zlecenie. W zależności od potrzeb, może zmodyfikować termin i ilość.

Wybrane funkcje modułu MAAT Kontrola i Rejestracja Produkcji:

- możliwość generowania planów produkcyjnych, miesięcznych, kwartalnych, rocznych,
- tworzenie planów symulacyjnych,
- automatyczna funkcja umożliwiająca włączanie bieżących zamówień sprzedażowych do planu produkcyjnego,
- mechanizm pozwalający na tworzenie rozwinięć wielopoziomowych,
- automatyczne generowanie podrzędnych zleceń produkcyjnych,
- rozliczanie materiałów wg norm planowych,
- mechanizm pozwalający na włączanie do planu produkcyjnego części zlecenia sprzedażowego, pozostała część zlecenia oczekuje na realizację,
- możliwość generowania zleceń produkcyjnych w oparciu o uzupełnienie zapasów magazynowych,
- możliwość generowania zleceń produkcyjnych w oparciu o istniejący plan sprzedaży, graficzna funkcja pozwalająca analizować wielkość

- sprzedaży wyrobu w zadanym przedziale czasowym,
- szeroka funkcjonalność w zakresie tworzenia i zarządzania planami produkcyjnymi, polegająca między innymi na:
 - możliwości utrzymywania wielu planów produkcyjnych (np. przypisanych do stanowisk produkcyjnych),
 - włączaniu pozycji zamówienia do wybranego planu produkcyjnego wraz z możliwością wyboru technologii według, której ma być wykonany dany wyrób,
 - możliwości określenia poziomu strat w procesie produkcyjnym i automatyczne odzwierciedlenie tego w zapotrzebowaniach na surowce i materiałach,
 - mechanizmie umożliwiającym rozpisanie wielkości zlecenia produkcyjnego na mniejsze partie produkcyjne,
 - mechanizmie pozwalającym na łączenie kilku zleceń produkcyjnych na ten sam wyrób w jedno duże zlecenie produkcyjne,
 - funkcji generowania potrzeb materiałowych niezbędnych do realizacji zlecenia; funkcja ta kontroluje poziom zapasów magazynowych zaznaczając pozycje surowcowe, których ilość jest niewystarczająca do realizacji

- zlecenia,
- harmonogramu produkcji z dokładnością do roku/ miesiąca/ dnia/godziny/minuty, w oparciu o dostępny park maszynowy, moce przerobowe i oczekującą kolejkę zleceń produkcyjnych,
- graficzna prezentacja danych,
- harmonogramem do przodu,
- harmonogramem do tyłu,
- harmonogramem mieszanym,
- tworzenie harmonogramów symulacyjnych,
- funkcji pozwalającej na zmianę kolejki pozycji planu produkcyjnego i ponownym przeliczeniu harmonogramów produkcyjnych,
- automatycznemu generowaniu dokumentu potrzeb do komórki zaopatrzenia z ilością surowców pobranych do wykonania zlecenia produkcyjnego,
- rezerwacji surowców na magazynie pod potrzeby wskazanego zlecenia,
- generowaniu przewodników produkcyjnych: pojedynczo, zbiorczo, z/bez uwzględnienia podziału ze względu na EWP,
- analizie obciążeń poszczególnych stanowisk pracy wynikających z realizacji zlecenia,
- mechanizm wstawiania do planu przebiegów stanowisk i napraw