

MAAT LOGISTYKA SPRZEDAŻ

Zintegrowany System ERP

Moduł MAAT Sprzedaż obsługuje i wspomaga pracę działów handlowych i marketingu. Jego podstawowym zadaniem jest realizacja procesu sprzedaży począwszy od przyjęcia zamówienia od klienta, poprzez zapewnianie odpowiednich stanów na magazynach wyrobów/towarów, rezerwacji, zlecenia produkcji, wyceny wyrobu na magazynie oraz sprzedaży.

Proces sprzedaży realizowany jest poprzez wykorzystywanie dynamicznie uaktualnianych danych, obejmujących informacje o dokumentach sprzedaży, kontrahentach i ich aktualnym saldzie płatniczym oraz rejestracja zamówień: ręcznie, import plików xml i EDI. Mechanizm obsługi zamówień zapewnia możliwość rejestracji, drukowania, przeglądania i selekcjonowania zamówień. Zamówienia mogą być realizowane

w całości lub częściowo dla wybranych pozycji zamówienia i odbiorcy. System umożliwia rezerwację danego wyrobu pod konkretne zamówienie. Dokonana wcześniej rezerwacja może być anulowana lub modyfikowana. Na podstawie zamówień można automatycznie wygenerować FV lub WZ. Automatyczne wystawianie dokumentu sprzedaży może dotyczyć zamówienia w całości, bądź wybranych pozycji dla wybranego odbiorcy

- częściowa realizacja zamówień. Funkcje wypisywania, wystawiania i księgowania faktur umożliwiają ewidencję procesu sprzedaży w formie rejestru dokumentów sprzedaży oraz w formie systemowych zapisów w kartotece wyrobów. Dzięki temu każda sprzedaż natychmiast znajduje odbicie w stanach magazynowych, a proces sprzedaży może być analizowany pod kątem asortymentu towarowego. Tak prowadzona ewidencja

zapewnia również wykonanie prawidłowego zestawienia rejestru sprzedaży VAT zawierającego wszystkie informacje wymagane przez przepisy o podatku VAT. Moduł MAAT Sprzedaż posiada funkcję zdalnego składania zamówienia przez Internet za pomocą przeglądarki internetowej. Jednocześnie klient może śledzić stopień realizacji złożonego przez siebie zamówienia.

Moduł pozwala na zdefiniowanie i ustalenie limitów kupieckich oraz dowolnych programów sprzedaży. System pozwala na stworzenie połączeń relacyjnych na różnych zasadach, np. jeden typ dokumentu źródłowego – jeden typ dokumentu wynikowego lub też wiele typów dokumentów źródłowych – jeden typ dokumentu wynikowego. Powiązanie typów dokumentów pozwala na automatyczne generowanie faktur z dokumentów wydań magazynowych.

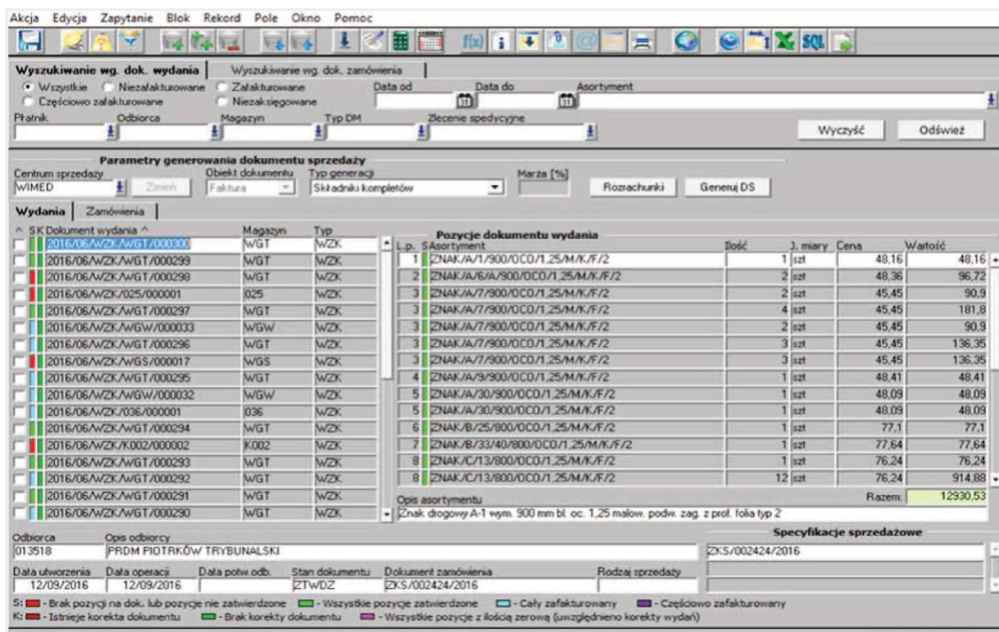
System współpracuje z urządzeniami zewnętrznymi takimi jak: kasy fiskalne, drukarki fiskalne, kolektory danych, wagi, drukarki kodów kreskowych, czytniki kodów kreskowych.

Dostępne są wydruki zamówień, cen sprzedaży asortymentu, cenniki, kartoteki kontrahentów, asortymentu oraz analizy zamówień i sprzedaży. Analizy możemy wykonywać według parametrów wcześniej zdefiniowanych w systemie

Zdjęcie

Przykładowy dokument sprzedaży

Lp.	Asortymen ^t	Jedn.	Cena	Cena zmniejsz.	Wart. netto	VAT	Wart. VAT	Wart. brutto		
1	TABLICZKA/724540394/000/1,25M/K/G/1	10,000	35,50	35,50	355,00	23%	81,65	436,65		
2	TABLICZKA/725990360/000/1,25M/K/G/1	10,000	32,90	32,90	329,00	23%	79,67	408,67		
3	TABLICZKA/719532024/000/1,25M/K/G/1,25	16,000	56,90	56,90	910,40	23%	209,42	1,119,82		
4	TABLICZKA/719532024/000/1,25M/K/G/1,25	4,000	56,90	56,90	227,56	23%	52,38	279,94		
5	LOCHY/1 UNIVERSALNY ZACISK NA RURE FI 50	9,000	4,00	4,00	36,00	23%	8,28	44,28		
6	LOCHY/1 UNIVERSALNY ZACISK NA RURE FI 50	629,000	4,00	4,00	2,516,00	23%	579,68	3,094,68		
7	ZNAK/8/1/790/000/1,25M/K/G/1	20,000	36,90	36,90	738,00	23%	169,74	907,74		
8	ZNAK/8/1/790/000/1,25M/K/G/1	20,000	36,90	36,90	738,00	23%	169,74	907,74		
9	ZNAK/8/1/790/000/1,25M/K/G/1	15,000	36,90	36,90	553,50	23%	127,31	680,81		
10	ZNAK/8/1/790/000/1,25M/K/G/2	10,000	53,50	53,50	535,00	23%	122,05	657,05		
11	ZNAK/8/1/790/000/1,25M/K/G/2	20,000	30,80	30,80	1,816,00	23%	417,68	2,233,68		
12	ZNAK/8/1/790/000/1,25M/K/G/1	10,000	41,80	41,80	418,00	23%	96,14	514,14		
13	ZNAK/8/1/790/000/1,25M/K/G/1	10,000	41,80	41,80	418,00	23%	96,14	514,14		
14	ZNAK/8/1/790/000/1,25M/K/G/1	20,000	41,90	41,90	838,00	23%	192,29	1,030,29		
15	ZNAK/8/1/790/000/1,25M/K/G/1	20,000	52,60	52,60	1,052,00	23%	241,96	1,293,96		
16	ZNAK/8/1/790/000/1,25M/K/G/1	6,000	45,30	45,30	271,80	23%	62,91	334,71		
Opis asortymentu:					nr klienta:	0,000	Razem:	10 891,50	4 342,52	23 233,02
1 oblicza 1 24 wzm. 640x384 mm bl oc. 1,25 mil podw zag bez prof folia typ 1					nr klienta:	0,000	Razem:	4 342,52	23 233,02	
3. marz.	Cennik	Wartosc bazowa	Uplat wylicz. [%]	Uplat [%]	Uplat kwot. wylicz.	Marta kwot. wylicz.	Uplat kwot.	Marta kwot.		
3. marz.	Cennik sprzedaży Warszawa	555,00								



Zdjęcie
Generowanie
dokumentów
sprzedaży

Wybrane funkcje modułu MAAT Sprzedaż:

- utrzymywanie kartoteki kontrahentów, odbiorców,
- obsługa szybkiej sprzedaży (detalicznej) z możliwością płatności mieszanych: gotówką, kartą, raty.
- mechanizm gromadzenia dodatkowych informacji dla kontrahentów,
- utrzymywanie podmiotu nadrzędnego dla danego kontrahenta,
- możliwość definiowania programów marketingowych dla wybranego kontrahenta lub centrum sprzedaży,
- możliwość przypisania domyślnego poziomu upustów dla centrum sprzedaży lub dla kontrahentów,
- możliwość definiowania cenników dla wszystkich kontrahentów jak również dla wybranego kontrahenta,
- możliwość udzielania upustów, marży dla całego cennika lub dla wybranej grupy pozycji asortymentowych,
- możliwość automatycznej wyceny wyrobu i automatyczny zapis do cennika,
- dowolna ilość pozycji asortymentowych, • możliwość definiowania złożań asortymentowych (komplety, zestawy),
- utrzymywanie zamienników,
- mechanizm tworzenia wielu

- informacji dodatkowych,
- dowolna struktura indeksu,
- mechanizm jednorodnego definiowania klucza pozycji asortymentowej na podstawie jego cech,
- możliwość przechowywania obiektów graficznych,
- możliwość przechowywania nazw zagranicznych dla pozycji asortymentowych,
- możliwość rejestracji i drukowania zamówień klientów oraz ich wygodne przeglądanie,
- automatyczne rezerwowanie towarów pod potrzeby konkretnych zamówień na wielokrotne, częściowe realizowanie zamówień,
- automatyczne tworzenie dokumentów wydań oraz tworzenie automatyczne faktur na podstawie zamówień,
- możliwość podglądu na bieżąco informacji o aktualnym stanie wyrobu (jest to ilość wyrobu w magazynie, wynikająca z różnicy ilości na dokumentach przychodowych i rozchodowych dla tego wyrobu),
- możliwość automatycznego generowania dokumentów sprzedażowych (faktura VAT),
- możliwość gromadzenia dodatkowych informacji na dokumencie wydania,
- możliwość automatycznego wystawiania dokumentu wydania

- WZ może dotyczyć zamówienia w całości bądź wybranych pozycji dla wybranego odbiorcy (częściowa realizacja zamówień),
- możliwość drukowania faktur w językach obcych,
- możliwość gromadzenia dodatkowych informacji na fakturze,
- możliwość automatycznego wystawiania dokumentu sprzedaży może dotyczyć zamówienia w całości bądź wybranych pozycji dla wybranego odbiorcy (częściowa realizacja zamówień),
- możliwość udzielania upustów procentowych oddzielnie od każdej pozycji na fakturze,
- możliwość utrzymywania rejestru sprzedaży VAT zawierającego wszystkie dane wymagane przez przepisy dotyczące podatku VAT,
- możliwość wykonania na podstawie faktur sprzedaży
- zestawień sprzedaży wg odbiorców oraz wg wyrobów, zestawienia te wykonywane są za podany okres.